

CHECKLISTE ZUR NUTZUNG DER
OZG-LEISTUNG „BREITBAND-PORTAL“



Versionsübersicht

Version	Datum	AutorIn	Erläuterung
Ver.1.1	31.07.2024		Release 13,14.0
Ver.1.2	20.01.2025		Release 15
Ver.1.3			
Ver.1.4			
Ver.1.5			
Ver.1.6			

Checklisten für Bundesländer

Checkliste für Nachnutzung der Leistung

Folgende Unterlagen werden während des Prozesses zur Nachnutzung mit Ihnen abgestimmt:

- Vertrag über Nachnutzung
- SaaS Abstimmungsschreiben
- Datenschutzerklärung
- AVV (wenn zentraler AVV gewünscht)
- Kartendaten



Checkliste für den Registrierungsservice

Folgende Daten sollten Sie für den Registrierungsservice vorbereiten:

- Daten der Ansprechperson Ihres Bundeslandes
- Regionalschlüssel

Checkliste für den Konfigurationsservice

Folgende Informationen sollten Sie für den Konfigurationsservice zur Verfügung haben:

- Information, ob die Möglichkeit für ein Widerspruchsverfahren für die Antragsteller bestehen soll
- Nutzungshinweise und Ablageverzeichnis (optional)
- Hinweise für WBLT (optional)
- Empfehlungen für Regeln der Technik für WBLT Ihres BL
- Empfehlungen für Nebenbestimmungen für WBLT Ihres BL

Änderungen im Konfigurationsservice sind jederzeit möglich, nachdem Sie diesen erstmalig abgeschlossen haben



Registrierungsservice

Konfigurationsservice

Nachdem die Konfiguration des Bundeslandes abgeschlossen ist, kann mit der Registrierung der Pilotkommune(n) begonnen werden.

Checklisten für Wegebauasträger innerhalb ihres Bundeslandes

Checkliste für den Registrierungsservice

Folgende Daten sollten Sie für den Registrierungsservice vorbereiten:

- Kontaktdaten der Dienststelle
- Name der Ansprechperson, welche die Registrierung durchführt
- Zu beachten, wenn kein zentraler AVV geschlossen worden ist:

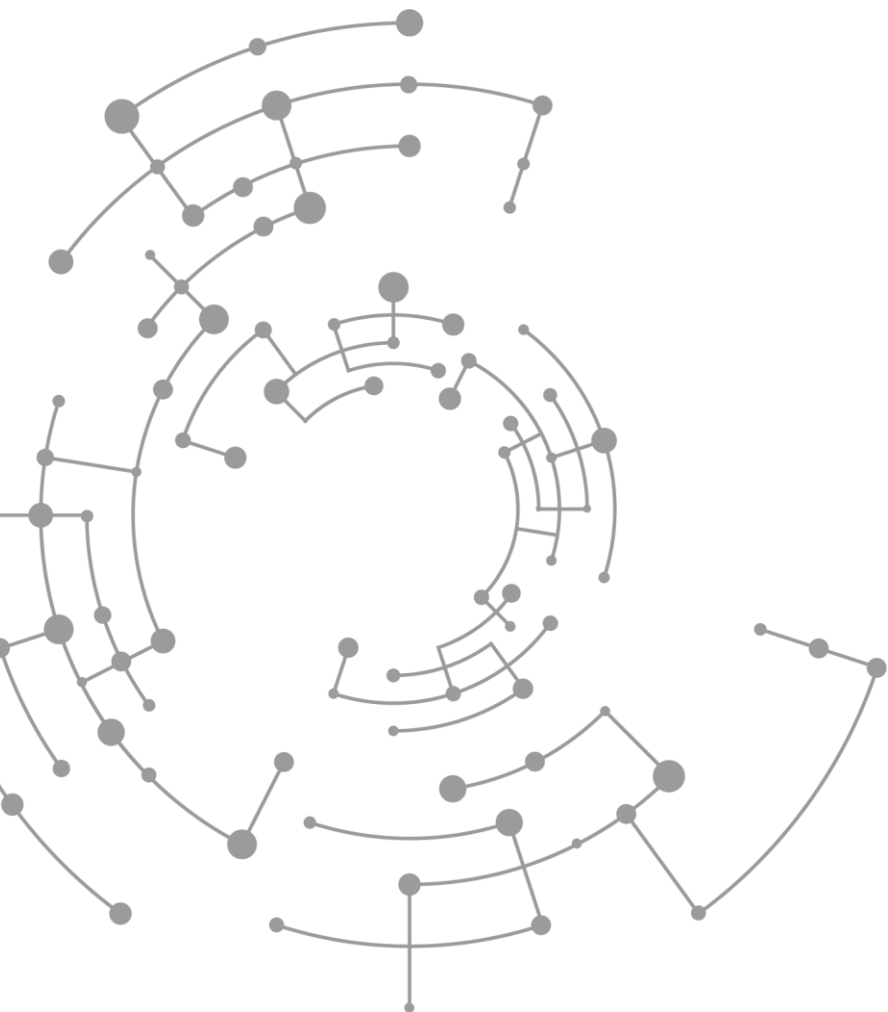
Der Registrierungsservice ist von der Person zu durchlaufen, die den Auftragsverarbeitungsvertrag (AVV) schließen darf und im Anschluss an die Registrierung die individuellen Einstellungen im Konfigurationsservice vornimmt.
- E-Mail-Adresse der Ansprechperson
- Regionalschlüssel (in der Suchmaschine zu finden)
- idento21-Zugangsdaten (falls vorhanden, in der Regel nur für hessische WBLT relevant)

Checkliste für den Konfigurationsservice

Folgende Daten sollten Sie für den Konfigurationsservice vorbereiten:

- Link zum Impressum
- Signatur
- Entscheidung über die Auswahl des 4-Augen-Prinzips
- Bankverbindung(en) Ihres Wegebauasträgers
- Höhe der Verwaltungsgebühr sowie Satzung, falls diese erhoben wird
- Höhe der Auslage, falls vorhanden
- Entscheidung über die Auswahl eines separaten Gebührenbescheids
- Kontaktdaten einer Person zur Datenschutzverantwortung und Daten der datenschutzbeauftragten Person
- Rechtsbehelfsbelehrung
- Vorlagen für Regelwerke (allgemeingültige Regelwerke können auch durch das Bundesland zur Verfügung gestellt werden)
- Vorlagen für Nebenbestimmungen (allgemeingültige Nebenbestimmung können auch durch das Bundesland zur Verfügung gestellt werden)
- Kontaktdaten der anzulegenden sachbearbeitenden Personen
- Kontaktdaten Träger öffentlicher Belange (falls eine standardisierte Auswahl im Bescheid Assistenten gewünscht ist)
- Informationen und Dateien z.B. amtliches Wappen zur Gestaltung des Bescheids

Änderungen im Konfigurationsservice sind jederzeit möglich, nachdem Sie diesen erstmalig abgeschlossen haben.



ekom21

ekom21 – KGRZ Hessen

Körperschaft des öffentlichen Rechts

Carlo-Mierendorff-Straße 11

35398 Gießen